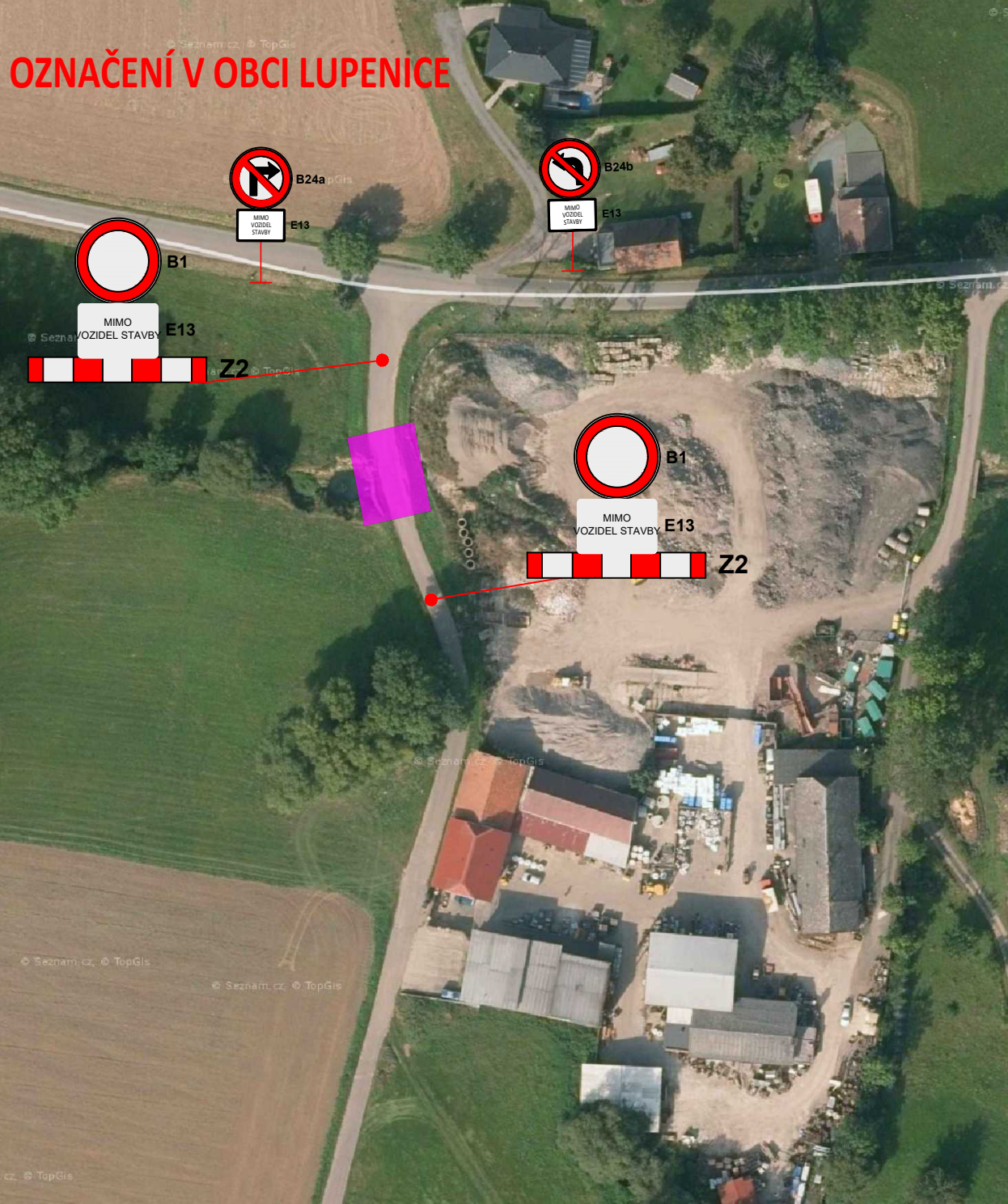


UZAVÍRKA POZEMNÍ KOMUNIKACE BEZ VYZNAČENÍ OBJÍZDNÉ TRASY

OZNAČENÍ V OBCI LUPENICE

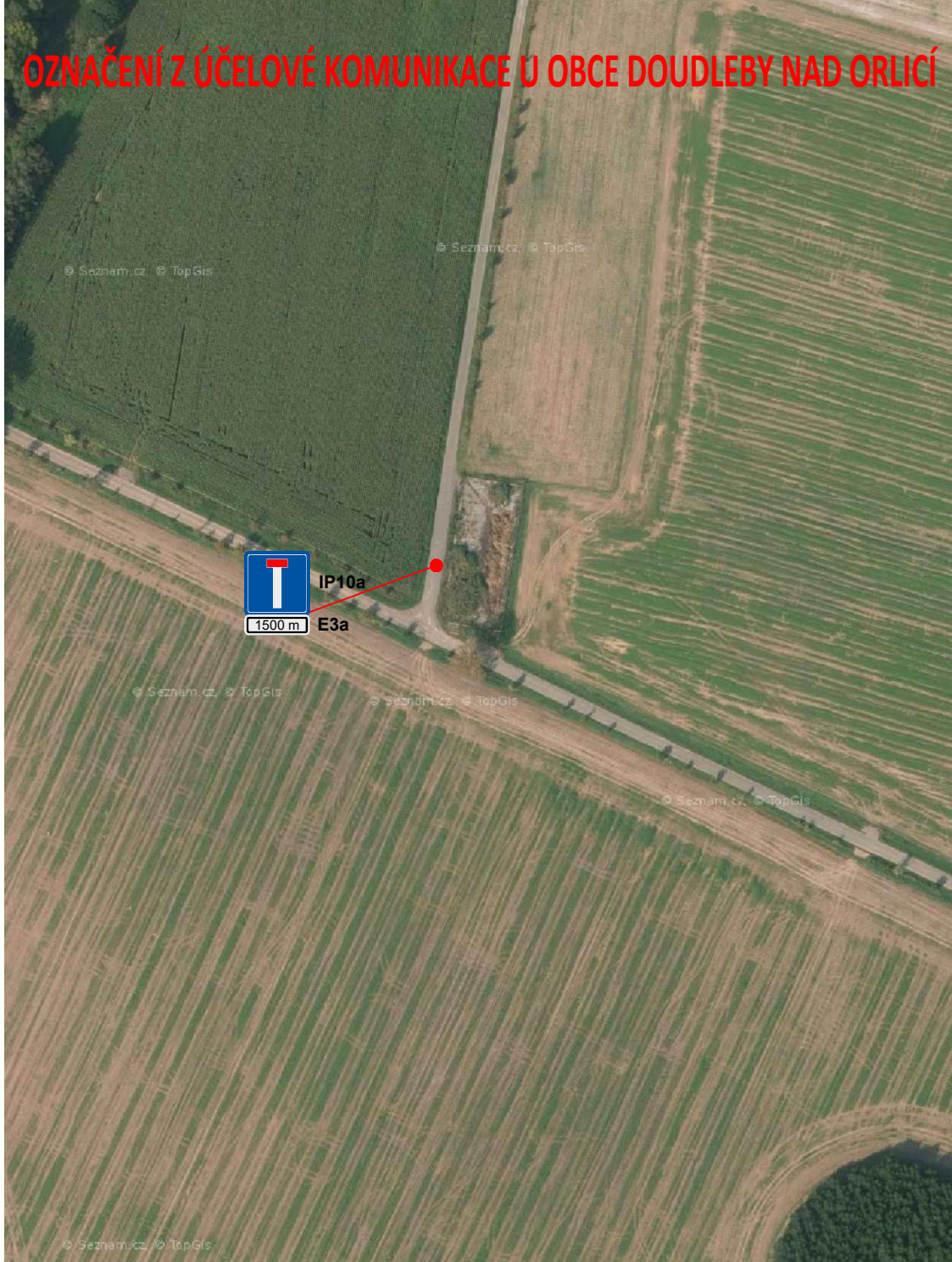


Pracovní místo

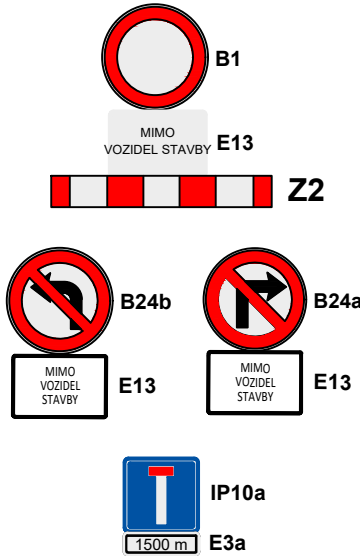
Podmínky při provádění prací:

- komunikace bude po dobu rekonstrukce čela propustku zcela uzavřena, objízdné trasy nejsou navrhovány
- pověření zaměstnanci pro řízení silničního provozu budou oblečeni ve výstražném oděvu s vysokou viditelností dle ČSN EN 471 s reflexními pásy.
- Dočasná neplatnost stávajících svislých dopravních značek bude provedena škrtnutím páskou s oranžovo-černým pruhem s šíří 50mm
- příčná uzávěra bude vybavena minimálně 3 výstražnými světly typu 1.

OZNAČENÍ Z ÚČELOVÉ KOMUNIKACE U OBCE DOUDLEBY NAD ORLICÍ



Použité SDZ



Zodpovědný projektant		S-pro servis s.r.o.	
Vypracovali		S-PROSERVIS	
Investor	Česká republika - Státní pozemkový úřad iČO 01312774 Krajský pozemkový úřad pro Královéhradecký kraj Kydlinovská 245 503 01 Hradec Králové	Datum	09/2022
		Stupeň PD	DUSP+PDPS
		Formát	A3
Stavba	REKONSTRUKCE PROPUSTKU V K.Ú. LUPENICE	Měřítko	-
Název výkresu	DIO	Číslo výkresu	Číslo paré

D.1.1.4